

# Ficha Técnica Kerio Connect

EMAIL. CONTATOS. AGENDA. TAREFAS.  
NO ESCRITÓRIO. NA ESTRADA. EM CASA.

## Cinco Soluções em Um

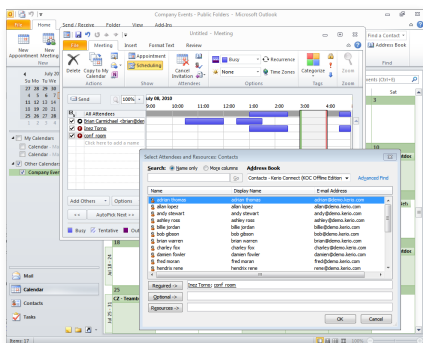
<b>Colaboração Multi-Plataformas</b>	Gerencie e-mail, compartilhe contatos e agende reuniões no Outlook, Entourage, iCal, web mail e smartphones.
<b>Sincronização Sem Fio Celular</b>	Sincronize com qualquer smartfone sem fios. Apague dados sensíveis em dispositivos perdidos ou roubados.
<b>Segurança de Email Robusta</b>	Bloqueie e-mails não desejados com mais de 14 técnicas anti-spam e proteção antivírus dupla.
<b>Arquivamento de Email</b>	Mantenha uma cópia dos emails em uma pasta ou email para uma restauração rápida e eficiente.
<b>Cópia de Segurança Automática</b>	Salve e restaure dados com facilidade.



## COLABORAÇÃO MULTI-PLATAFORMA

### Inteligência com Windows

- Gerencie e-mail e calendários com o Microsoft Outlook ou Windows Mail e aplicações de Calendário em geral.



### Kerio WebMail

- Acesse as funções totais da suíte do programa com o Internet Explorer, Safari, e Firefox.
- Use o Kerio WebMail como uma alternativa completa em relação aos programas clientes de email.
- Sincronia com o Apple iCal através do CalDAV e CardDAV.
- Gerar contatos pessoais e globais com o Apple Address Book via CardDAV.

### Amigável com Mac

- Kerio Connect é a única alternativa ao Exchange com suporte nativo e total para a suíte de pacotes Microsoft Entourage.

### Lista de Contatos Global

A Lista de Contatos Global fornece uma maneira fácil de acessar e ver as informações de contato de todos no diretório empresarial de muitos clientes de groupware.



## SINCRONIZAÇÃO SEM FIO

### Aumente a produtividade de campo

- Envie email, calendários, contatos e tarefas para trabalhadores móveis. Responda a e-mails e convites de reuniões enquanto viaja.
- Sincronize via telefonia celular com qualquer dispositivo baseado em ActiveSync.
- Sincronize nativamente dados com o BlackBerry Enterprise Server (BES) para dispositivos Blackberry usando o novo Kerio Connector para BlackBerry.
- Mantenha em segurança dados pessoais e empresariais em seu dispositivo. Apague e-mails, calendários e contatos remotamente com o Kerio Smart Wipe caso seu celular seja perdido ou roubado.



### Testemunhos

"Exceder as expectativas de nossos clientes requer um tempo de resposta quase imediata nas mudanças – prazos de projetos com revisões criativas... Kerio Connect nos mantém em sincronia constante."  
— Michael Borosky  
Diretor de Criação,  
Eleven

"Unindo o iCal e o Mail, o Address Book do Snow Leopard agora ficou mais fácil para o Kerio se conectar a adições de novos CardDAV. Meus clientes estão entusiasmados em ter a sincronização bidirecional em tempo real entre o Kerio e todos os seus softwares autorizados favoritos."  
— Brandon Carter Meixel  
Mission Engineer,  
Rocket Science Consulting

"O bom do Kerio Connect é que ele suporta qualquer tipo de protocolo, seja ele e-mail, calendário ou recursos agendados para a sua empresa, não importa qual a plataforma ou dispositivo ou funcionário que precise utilizar."  
— Kevin Anderson  
Presidente e CEO,  
Computer Stores Northwest Inc.

### Acesse desde seu computador, Internet ou dispositivo móvel

	Email	Contatos	Calendário	Tarefas	Notas	Pastas Públicas/Compartilhadas
Outlook	✓	✓	✓	✓	✓	✓
Entourage	✓	✓	✓	—	—	✓
Kerio WebMail	✓	✓	✓	✓	✓	✓
Smartphone	✓	✓	✓	✓	—	✓





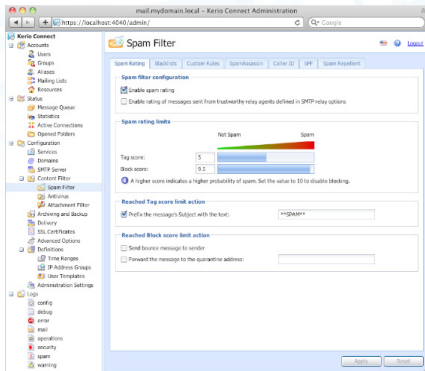
## SEGURANÇA ROBUSTA DE E-MAIL

**Bloqueie E-mails Indesejáveis com o Poder de um Instrumento de Segurança de E-mail**

### Proteção Anti-spam

Bloqueie até 98% de spam com mais de 14 camadas anti-spam

- Proteção contra ataques de diretórios.
- Anti-phishing / anti-falsificação.
- Servidor de lista negra em tempo real.
- Customização de Lista Branca e Lista Negra.
- SpamAssassin (Algoritmo Bayes, Heurística, e SURBL).
- Restrições SMTP e mais.



### Conserva recursos do servidor

- Bloqueie até 80% do spam antes mesmo que ele alcance o servidor. Reduza a quantidade de mensagens que precisam ser filtradas e armazenadas em disco.

### Proteção Antivírus

- Filtre vírus, worms, cavalos de tróia e spyware dos e-mails recebidos, enviados e retransmitidos.
- O motor Sophos Antivírus integrado simplifica a implantação e otimiza o desempenho.
- Complementos prontos para usar, para outros antivírus externos (ClamAV, AVG, NOD32 e Avast).
- Combine Sophos com um segundo antivírus para o dobro de proteção.



## ARQUIVAMENTO DE EMAIL

**Arquivar para conformidade ou governabilidade**

- Arquive e-mails locais, recebidos, enviados e retransmitidos.
- Veja, procure e organize os arquivos para descobertas legais ou auditorias.
- Defina políticas de retenção de mensagens por usuário



## CÓPIAS DE SEGURANÇA AUTOMÁTICAS

### Backup e recuperação fáceis

- Agende cópias completas ou diferenciais sem ter que estar presente durante a cópia.
- Execute cópias de segurança sem ter que parar o servidor de mail.
- Restaure dados de usuário e configurações de um servidor para outro servidor.
- Recupere itens vazios deletados para um determinado usuário com somente alguns cliques.

## FACILIDADE NA ADMINISTRAÇÃO

- Ideal para organizações com pequenos ou nenhum recurso em TI.
- Instale todos os componentes em minutos com um único instalador.
- Administração remota segura a partir de qualquer navegador via uma Administração Web completa.
- Tenha serviços - sem depender de outros serviços ou servidores como SMTP, POP, IMAP, LDAP, e HTTP.

## IMPLANTAÇÃO FLEXÍVEL

- Implante o Kerio Connect na plataforma e sistema operacional de sua preferência – Windows, Mac, Linux – servidor ou estação de trabalho.
- Gerencie um único domínio de email através de múltiplos servidores Kerio Connect localizados em áreas geográficas distintas com o Domínio Distribuído.
- Opções de aparatos virtuais VMware e Parallels para implantação em hypervisor ou em nuvem.
- Autenticação de usuário versátil – integra-se com AD, OD, ou o diretório próprio da Kerio.

### About Kerio Technologies, Inc.

Inovação em segurança da Internet desde 1997, a Kerio Technologies, Inc. oferece softwares de correio e firewall que são simples, estáveis e seguros.

A Kerio está localizada em São José, Califórnia, e tem escritórios em Nova York, Grã-Bretanha, Alemanha, República Checa, Rússia e Brasil. A Kerio é um membro da CalConnect, membro premier da Conexão de Desenvolvedores Apple e Parceira Ouro Microsoft.

### Requisitos de servidor

#### Windows

Hardware recomendado (20 a 100 usuários)  
2 GHz, 2 GB RAM  
Sistemas operacionais suportados  
Windows 2000/XP/Vista/7  
Windows Server 2003/2008

#### Linux

Hardware recomendado (20 a 100 usuários)  
2 GHz, 2 GB RAM  
Sistemas operacionais suportados  
Red Hat Enterprise Linux 4-5.5  
CentOS 5.2  
SUSE Enterprise 10/11  
openSUSE 11-11.2  
Debian 5.0  
Ubuntu 8.04 LTS/10.04 LTS

#### Mac OS X

Hardware recomendado (20 a 100 usuários)  
PowerPC G5 or Intel Core, 2 GB RAM  
Sistemas operacionais suportados  
Mac OS X 10.4/10.5/10.6 Server or Desktop

#### Instrumento Virtuais

VMware Player/Workstation/ESX Server  
Parallels 4.0 Desktop/Server for Mac

### Requerimentos do cliente

#### Windows

Outlook XP/2003/2007/2010  
Windows Mail  
Windows Calendar

#### Mac OS X

Entourage 2004/ 2008  
Apple Mail  
Apple iCal  
Apple Address Book

#### Web browser

Internet Explorer 6/7/8  
Firefox 2/3  
Safari 3/4/5

### Certifications



© 2010 Kerio Technologies, Inc. Todos direitos reservados. Os nomes das pessoas e produtos aqui mencionados podem ser marca registrada de seus respectivos donos. 08/2010